

PRODUKTBEISPIELE

AUSSTECKTRANSPARENT 80x80CM

- Aluminiumkorpus geschweißt, blank
 - mit oder ohne Lackierung
 - doppelseitig, Acrylhaube weiß
- Ausleuchtung mit Leuchtstofflampen
 - CE Konform
- mit und ohne Beschriftung & Montage

LEUCHTWÜRFEL 80x80x80CM

- Aluminiumkorpus geschweißt, blank
 - mit oder ohne Lackierung
 - Vollacrylhaube weiß
- Ausleuchtung mit Leuchtstoffring
 - CE Konform
- mit und ohne Beschriftung & Montage

WANDLEUCHTTRANSPARENT 250x50x16CM

- Aluminiumkorpus geschweißt, blank
 - mit oder ohne Lackierung
 - Acrylhaube weiß
- Ausleuchtung mit Leuchtstofflampen
 - CE Konform
- mit und ohne Beschriftung & Montage

ACRYLSCHILDER / PRAXISSCHILDER

- Acrylglas klar, 6, 8, 10mm stark
 - Kanten diamantpoliert
- Folientexte front oder rückseitig
 - inkl. Montagematerial
- z.B. Edelstahl- oder Kunststoffhalter
 - mit und ohne Montage

DIBONDSCHILD 3MM, 300x60CM

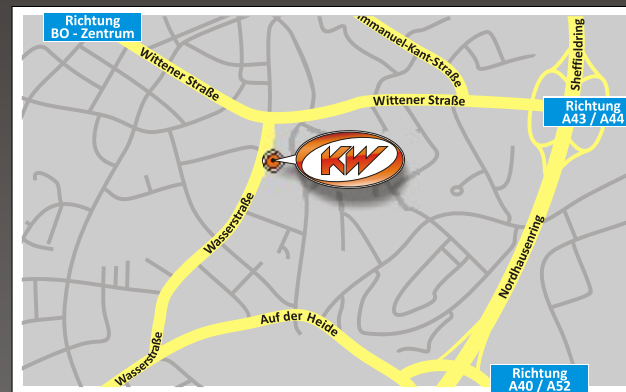
- Aluminium-Kunststoffverbundplatte
 - weiß, 3, 4, 6, 8mm stark
- Folienbeschriftung mehrfarbig
 - Digitaldruck UV Direktdruck
 - inkl. Montagematerial
- z.B. Edelstahl- oder Kunststoffhalter
 - mit und ohne Montage

*Jedes Produkt kann gegen Aufpreis, mit LED Ausleuchtung geliefert werden.

KUNDENCENTER-BOCHUM



WERBUNG IM REVIER MACHEN WIR!



**KAISER WERBETECHNIK GROUP
WASSERSTR. 11 · 44803 BOCHUM**



www.werbekaiser.com

Kaiser Werbetechnik Group · Wasserstr. 11 · 44803 Bochum

FON 02 34 - 36 91 950

FAX 02 34 - 36 91 952

MAIL INFO@WERBEKAISER.COM

Werbung mit Biss!!

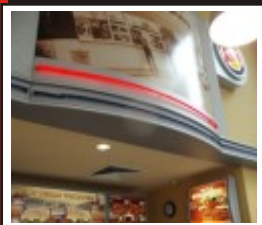
LICHTWERBUNG
DIGITALDRUCK
SCHILDER
FOLIEN-TECHNIK
KFZ BESCHRIFTUNG





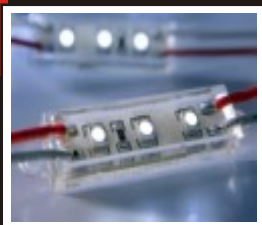
AUSSENWERBEANLAGEN / LICHTWERBUNG

Wir beraten Sie, gestalten, entwerfen, erneuern und reparieren Ihre Werbeanlage. Jede Größe ist vorstell- und realisierbar. Ob beleuchtet oder unbeleuchtet, ob Leitermontage oder Hubwagenmontage. Wir fertigen & montieren, vom Ausstecktransparent, Flachtransparent, Spanntuchtransparent bis zur Neonanlage sowie der neuen LED Technik, Alles!



KLASSISCHE NEONWERBUNG

Ob als Kontur oder geformter Buchstabe, das klassische Neon ist nach wie vor, nicht aus der Werbung weg zu denken. Wir erstellen alle Skizzen, erledigen die Trafoberechnung, implementieren jeden Neon-Schriftzug, jede gewünschten Kontur in Ihre Werbung. Durch Fotomontagen zeigen wir Ihnen vorab, realistisch, wie es später mal aussehen wird.



DER FORTSCHRITT, LED TECHNIK

Aufgrund geringer Bautiefe, der Leuchtdauer von bis zu 100.000 Stunden, Wartungsfreiheit und der Tatsache, dass LEDs einen minimalen Energieaufwand benötigen, sind diese Energiesparwunder wie gemacht für große & filigrane Werbeelemente. Der etwas höhere Anschaffungspreis hat sich in sehr kurzer Zeit amortisiert und schont Ihren Geldbeutel!



LED BUCHSTABEN - RÜCKLEUCHTEND

Eine Montage ist nahezu überall möglich. Auch wo die klassische Lichtwerbung keinen Platz findet, so ist die LED Technik mit den platzsparenden Chips immer einsetzbar. Vergossen in Acrylharz sind die Buchstaben in jeder Farbe lackierbar, vor Wind und Wetter geschützt. Sie bestimmen den Leuchtfarbtönen. Ein Farbwechsel über RGB Module ist auch möglich. Blickend oder sanft wechselnd!



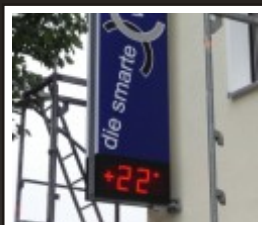
LED BUCHSTABEN

Mit entsprechenden LED Modulen verleihen Sie Ihrem Objekt stets die gewünschte Ausstrahlung. Ob dezent oder auffallend hell, die Kombination aus Leuchtttransparenten & Einzelbuchstaben ist nicht nur in Altstädten, mit der städtischen Auflage der Bauordnung, sondern auch bei Neubauten, ein Anspruch den Ihre Kunden sofort wahrnehmen und honorieren werden.



LED ANZEIGEN MAL ANDERS

Die moderne Kommunikation schafft das Bedürfnis welches wir zukunftsorientiert bedienen. Modernste Technik, welche die Kirchturmuhre ablöst, ist heute unverzichtbar geworden. Uhrzeit, Datum sowie Temperatur, alles Funkgesteuert und präzise, über Jahre dauerhaft. Als Blickfang und Informationsträger. Einzelne oder in Kombination mit einer Lichtwerbeanlage.



SYMBIOSE AUS TECHNIK & FUNKTIONALITÄT

Nur wenn die Technik eine Symbiose mit der Funktionalität und Praktikabilität eingeht, dann ist der Erfolg nicht weit. Wir schaffen es immer wieder unsere Kunden mit unseren Ideen zu begeistern. Nicht nur der reine Nutzen einer Werbeanlage bringt den Erfolg, sondern der Blickfang, der die potentiellen Kunden auf sich aufmerksam macht!



DIGITALDRUCK - SOLVENTDRUCK - LATEXDRUCK

Bilder locken Leute. Aus der Werbeindustrie nicht mehr weg zu denken. Sie erhalten von uns Digitaldrucke für Werbetransparente, Leuchtkästen, Plakate, Aufkleber sowie zur Fahrzeugbeschriftung und Fahrzeugvollverklebung. Auch unsere PVC Banner werden digital bedruckt. Sie kennen den Spruch: "Bilder sagen mehr als 1000 Worte!"



DIGITALDRUCK INNEN & AUSSEN

Ob 20 Meter Lichtwerbeanlage oder detailgetreues Plakat. Realistische Darstellungen auch von Ihren Motiven oder Fotos sind möglich. Wir beraten Sie bei der Auflösung, der Bildgröße sowie dem zu bedruckenden Medium. Bereits ab 28 Euro je m² können Sie Bilder sprechen lassen. Dauerhaft, mit bis zu 8 Jahren Garantie im Außenbereich. Innen nahezu unbegrenzt!



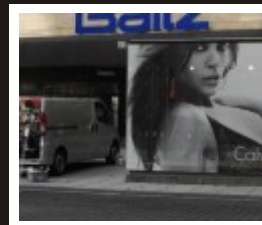
DIGITALDRUCK - BANNER "SIZE MATTERS!"

Nach diesem Motto erhalten Sie bei uns Layout, Fotomontage, Fertigung & Montage aller BigPrint Banner. So genannte PVC Banner werden an Hausfassaden oder Industriebauten, als Bauschild oder als Werbebotschaft, überall dort benötigt, wo Massen durch Größe angesprochen werden. Digital bedruckt und fachgerecht verschweißt ist es ein günstiges Medium im Vergleich zur plakativen Größe.



FOLIENBESCHRIFTUNGEN

Ob Schilder, Schaufenster oder Fahrzeuge, die klassische Folienbeschriftung ist ein Muss. Wir setzen nur Hochleistungsfolien ein, welche von Premiumherstellern (Avery, 3M, Mactac, Oracal), geliefert werden und eine Garantie von bis zu 10 Jahren bieten. Bei uns sinkt der Preis nicht zu Lasten der Qualität, das haben unsere Stammkunden uns gedankt!



SCHAUFENSTERBESCHRIFTUNG

Schaufenster werden wahlweise von innen oder außen beschriftet. Dabei kommen Folientexte sowie der Digitaldruck zum Einsatz. Eine Kombination aus beiden ergibt ein ansprechendes und auffallendes Gesamtbild, das neue Kunden wirbt und in Ihr Geschäft bringt. Je durchdachter die Kampagne, desto größer der zu messende Erfolg. Der höhere Umsatz wird es Ihnen zeigen!



FAHRZEUGBESCHRIFTUNG

Die klassische Beschriftung erfolgt in Folientechnik. Wir können für das Layout auf die neusten Fahrzeugarchive zurück greifen und Ihnen so ein Maßstabsgerechten Entwurf präsentieren. Die Folien sind wachstabenfest und lassen sich nach Gebrauch rückstandslos entfernen. Auch eine ablösbare Version für den kurzen Einsatz haben wir im Programm.



FAHRZEUG - VOLLVERKLEBUNG

Car Wrapping ist das neue Modewort welches Ihre Fahrzeuge in einer anderen Farbe dastehen lässt. Was schon von den Taxis her bekannt und bewährt ist, gibt es nun in allen erdenklichen Farben und im Digitaldruck für jeden Kunden. Billiger als eine Lackierung, schneller umgesetzt und wieder rückrüstbar. Wir bieten Ihnen das volle Programm!



CARBON LOOK FOLIEN

Wir verpassen Ihnen das Original! Einen Carbonlook bei dem andere neidisch werden. Unsere Folien beweisen Struktur. Neueste Technologie macht es spürbar. Nicht nur matt schwarz ist in. Jetzt bieten wir Ihnen Carbonfolien mit Struktureffekt an. Lassen Sie sich beraten. Zur Vollverklebung geeignet.

